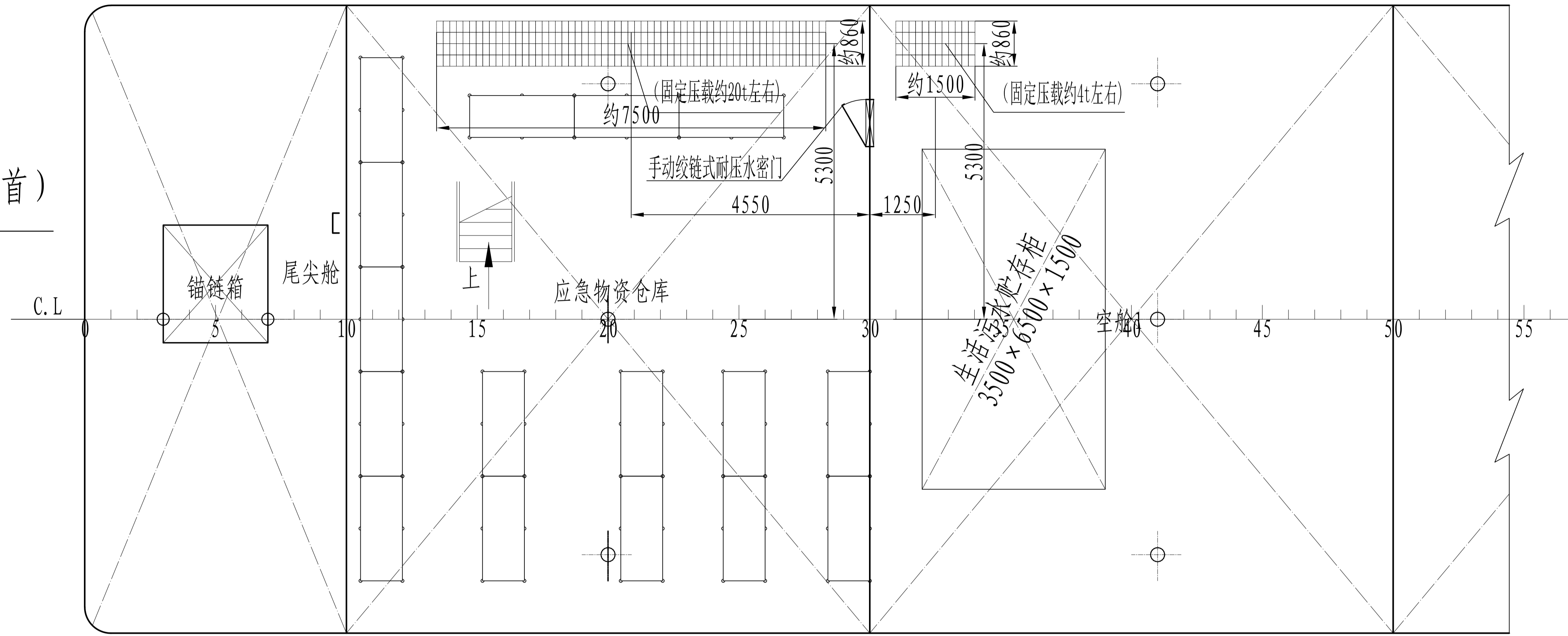


左舷

固定压载布置图

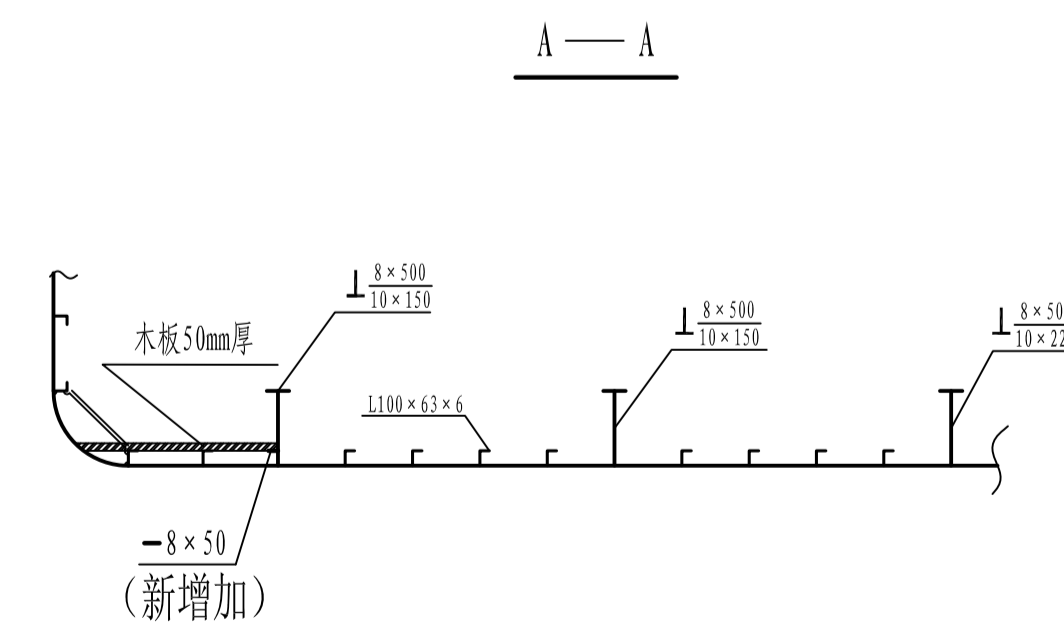
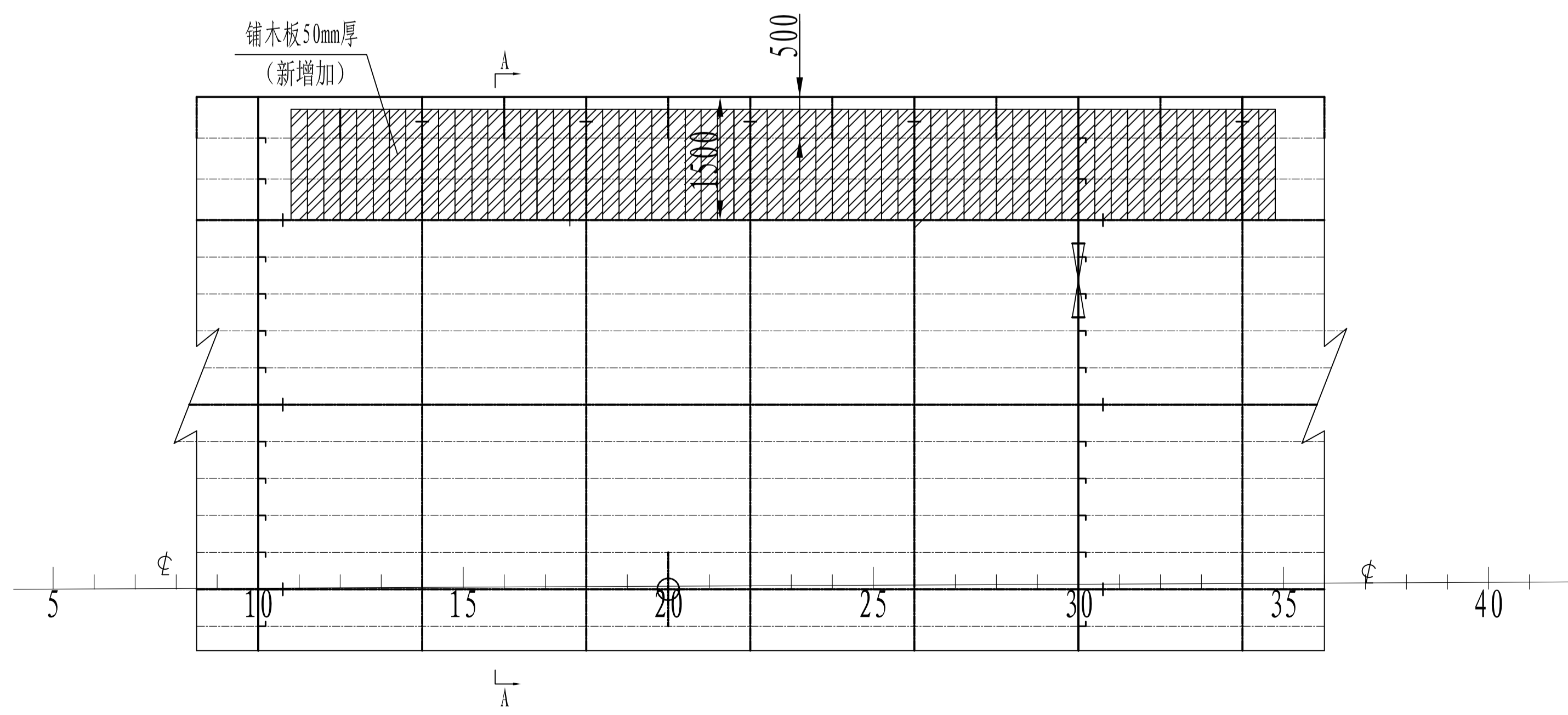
固定压载高约1.5m(按照混凝土块方案)

舱底层 (船首)



右舷 (靠岸一侧)

固定压载舱搁架平面图



注: 在纵骨上铺设50mm厚的木板, 其宽度、长度现场定; 混凝土块规格尺寸现场定。

				50米航道工作趸船			
				固定压载布置示意图		标记 质量 比例	
设计	数量	修改单号	签字	日期			1:50
校对							共 1 页
审核							第 1 页
审定							
批准				日期 2024.05.05	材料牌号或标准号		